



**¿Se siente enfermo?**

**¡Quédese en casa cuando esté enfermo!**

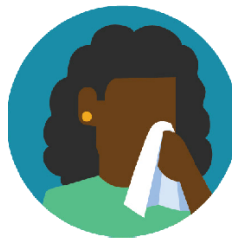
Si se siente mal o tiene los síntomas nombrados a continuación  
**por favor salga del edificio y hable con su proveedor de salud.**

Después hable con su supervisor.

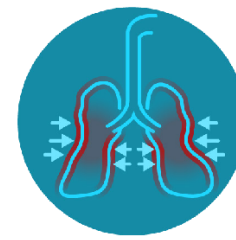
**NO ENTRE si tiene**



**FIEBRE**



**TOZ**



**FALTA DE AIRE**



[cdc.gov/CORONAVIRUS](https://cdc.gov/CORONAVIRUS)